

Land cover map

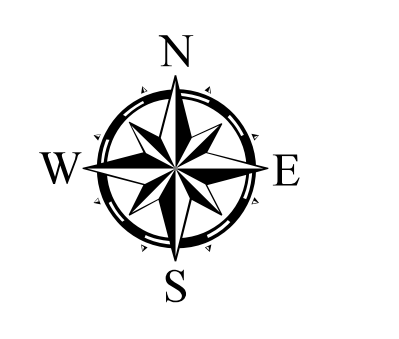
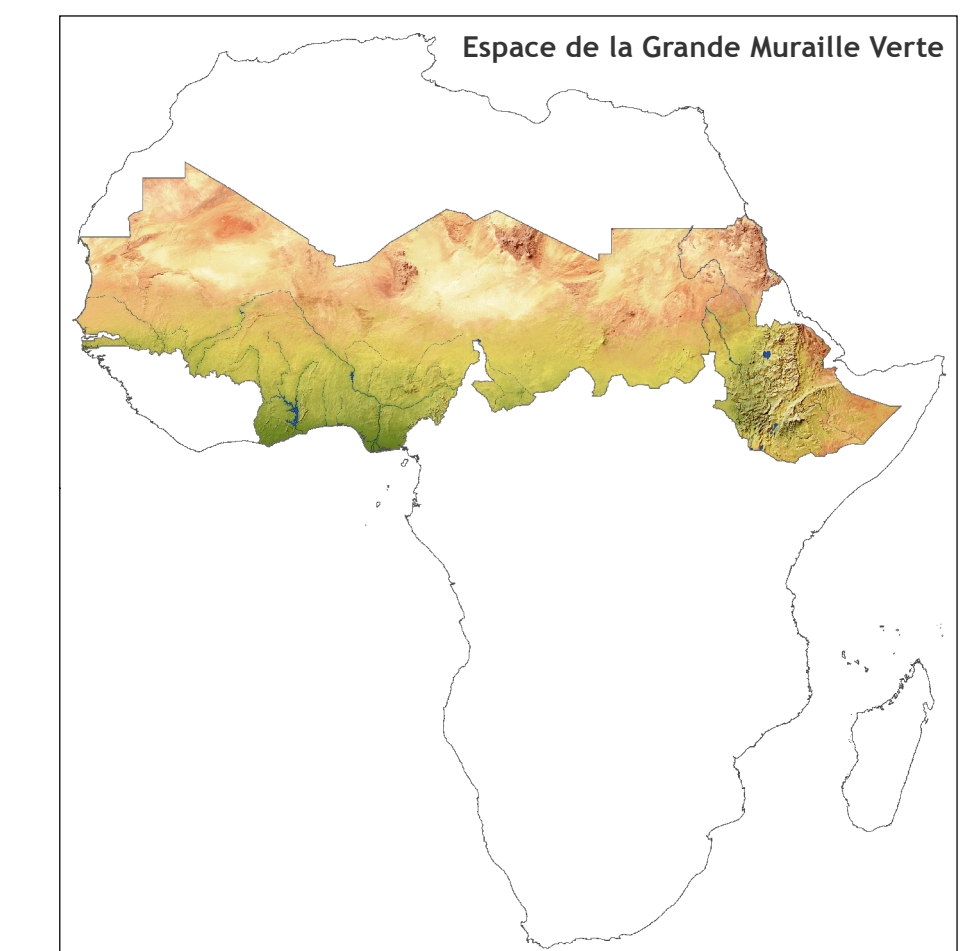
Great Green Wall area

Carte d'occupation du sol

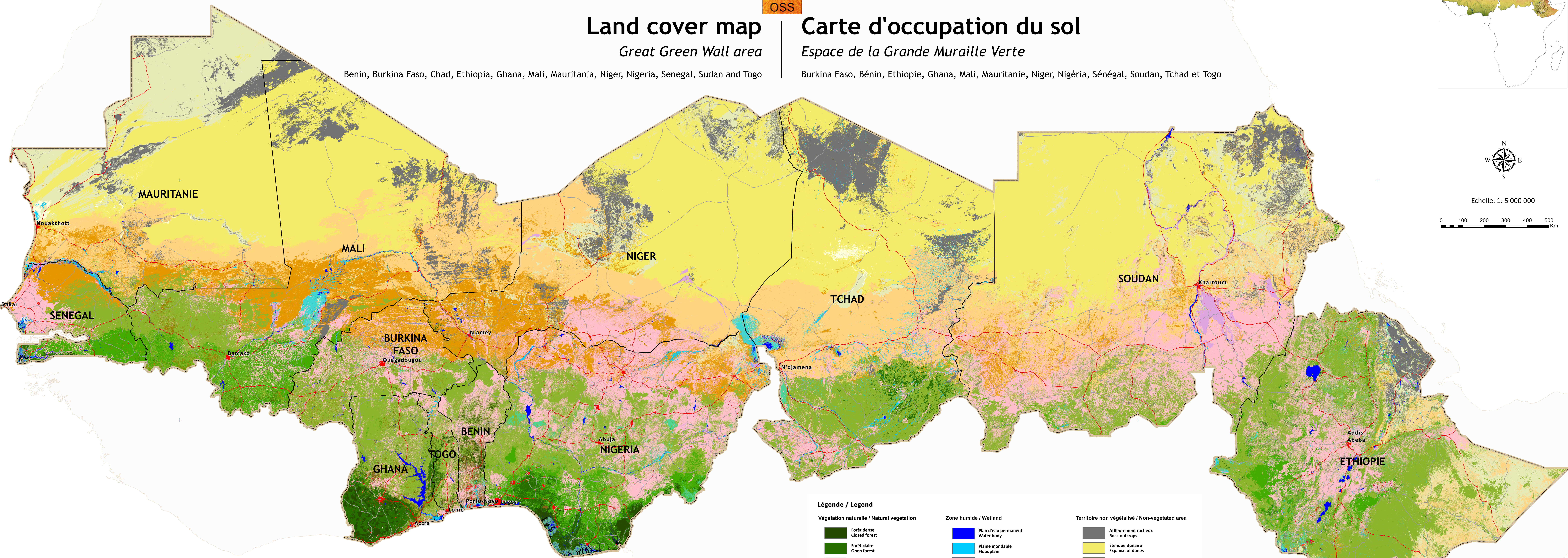
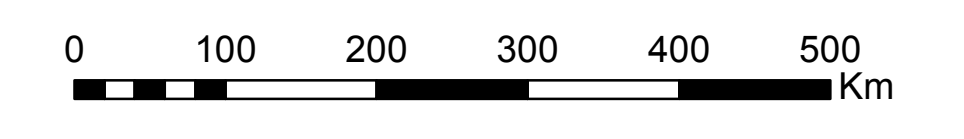
Espace de la Grande Muraille Verte

Benin, Burkina Faso, Chad, Ethiopia, Ghana, Mali, Mauritania, Niger, Nigeria, Senegal, Sudan and Togo

Burkina Faso, Bénin, Ethiopie, Ghana, Mali, Mauritanie, Niger, Nigéria, Sénégal, Soudan, Tchad et Togo



Echelle: 1: 5 000 000



METHODOLOGIE

La méthodologie de cartographie développée par l'Observatoire du Sahara et du Sahel (OSS) est basée sur le traitement d'image satellitaire de haute résolution (30 mètres) disponible gratuitement et couvrant les saisons sèches et humides (selon le calendrier culturel de chaque pays).

L'approche a été conçue dans le but d'optimiser le temps et les coûts de traitement des données tout en maintenant une bonne qualité globale des résultats. La chaîne de traitement cartographique est composée de deux étapes principales: 1) la classification automatique des images, et 2) la photo-interprétation afin de regrouper les résultats initiaux et reconstituer les classes d'occupation du sol pré-identifiées en concertation avec les partenaires nationaux et conformément au standard LCSS de la FAO. Durant le processus de photo-interprétation, des données gratuites à très haute résolution ainsi qu'autres cartes thématiques disponibles aux échelles nationale et régionale ont été utilisées.

La phase de validation est conduite en se basant sur une approche participative impliquant les institutions et les experts nationaux. Les travaux de validation sont en cours pour les pays suivants : Bénin, Ghana, Nigeria et Togo.

METHODOLOGY

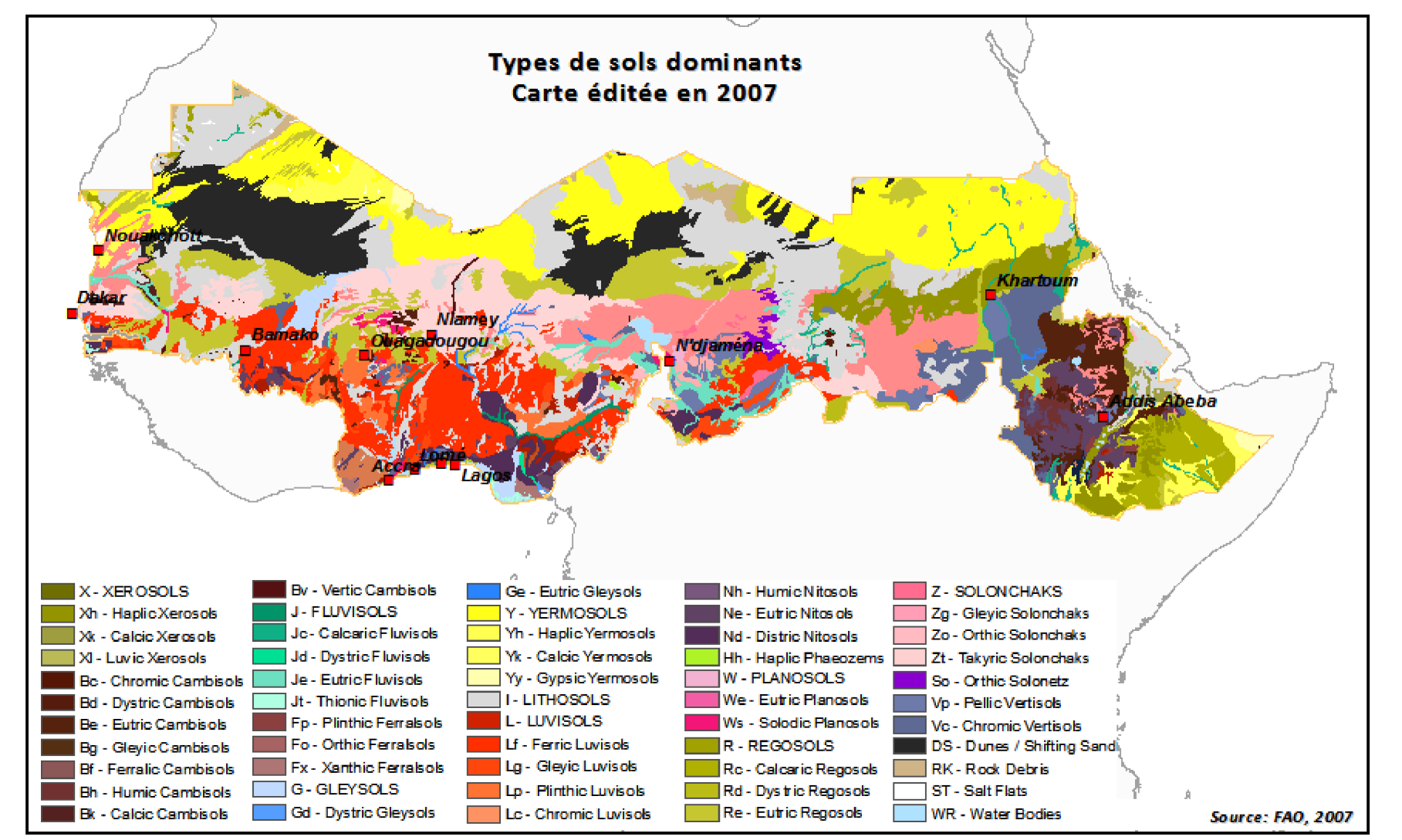
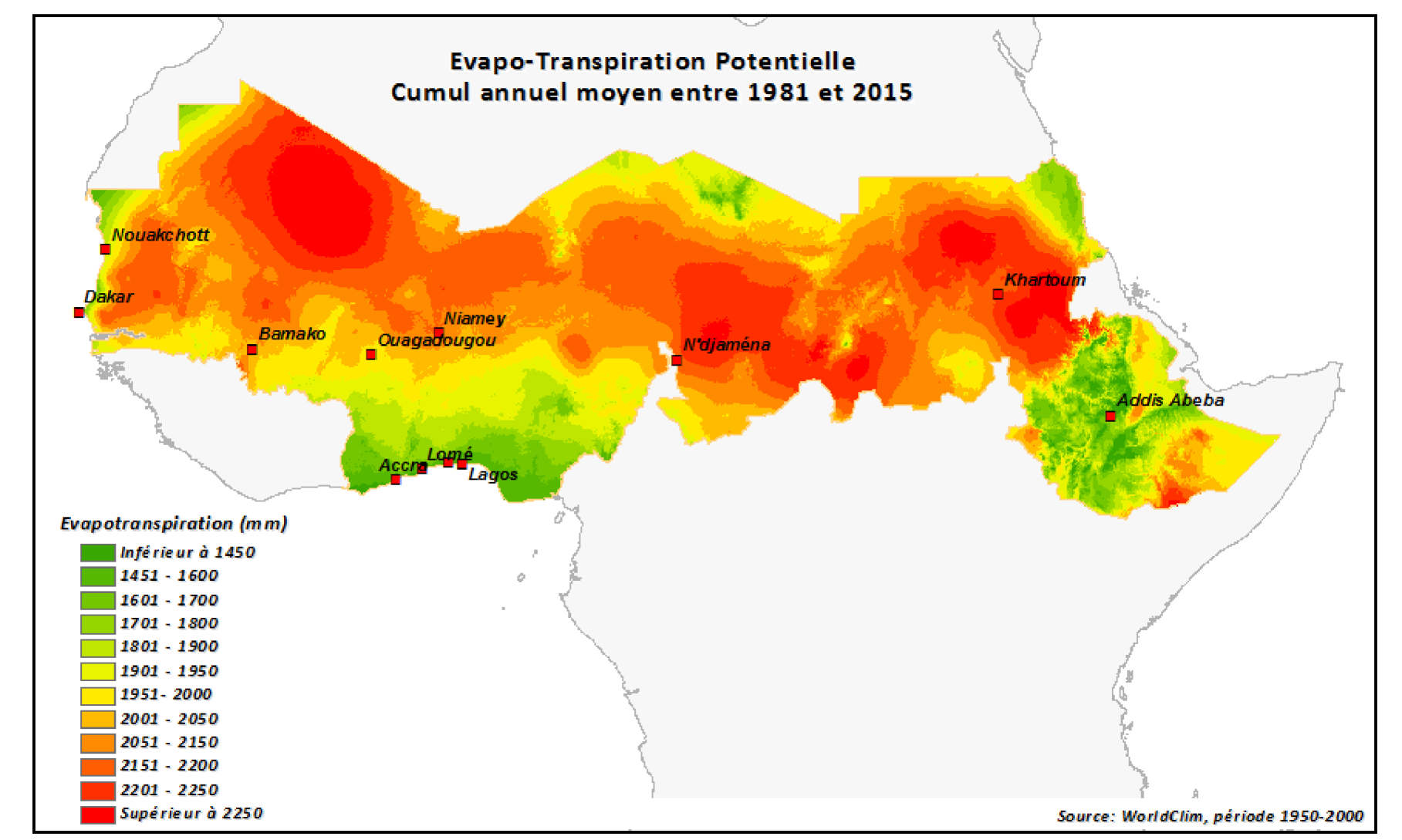
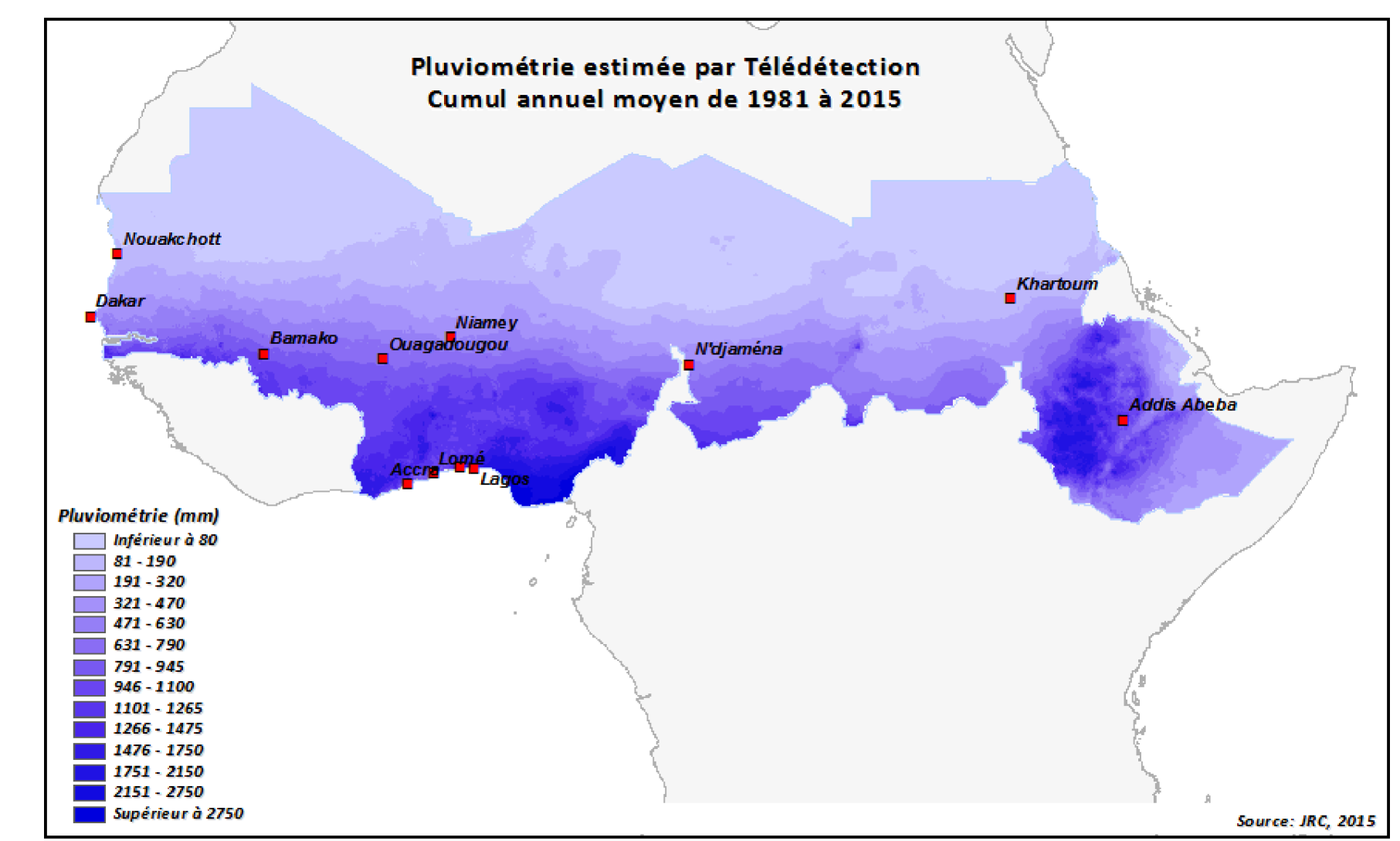
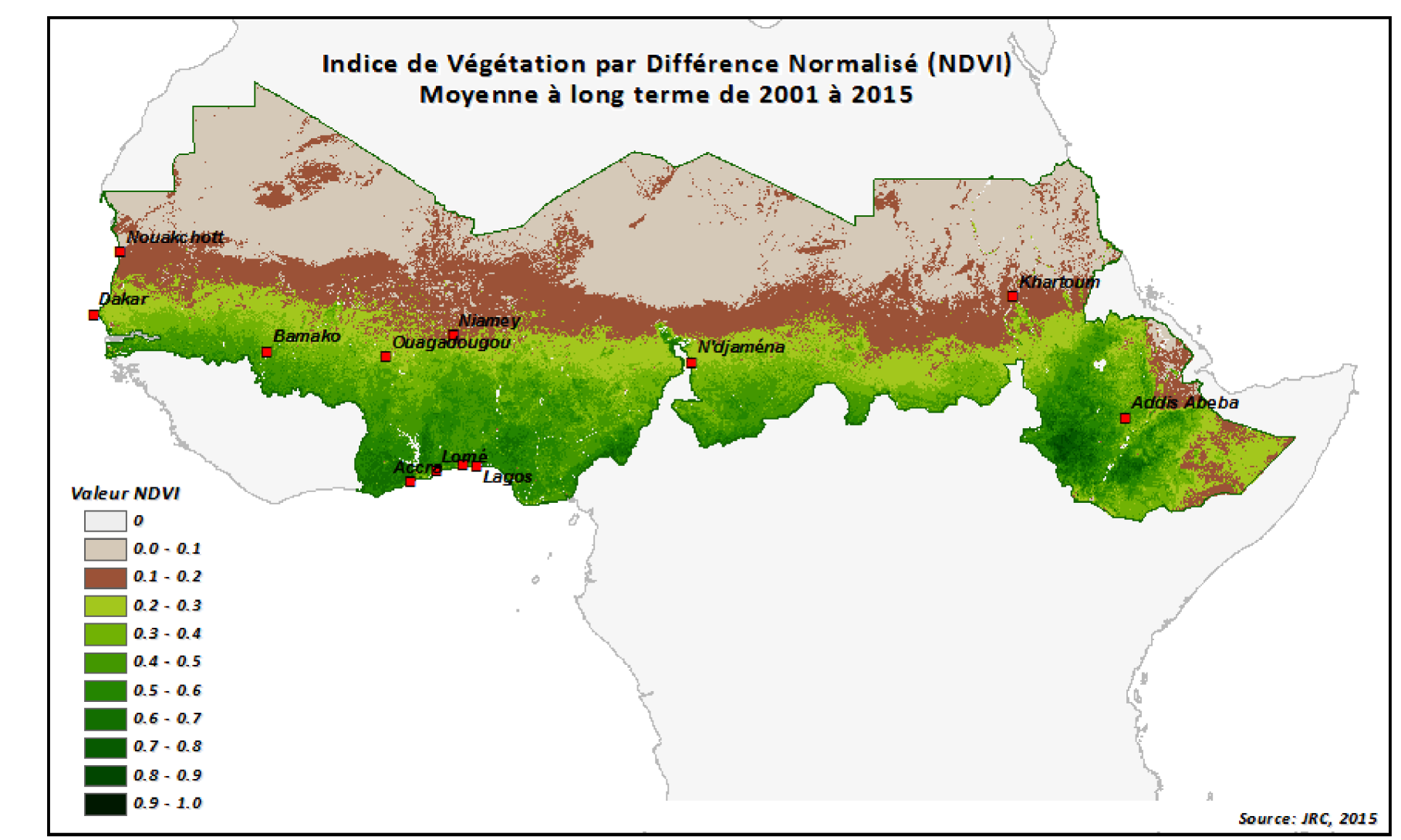
The mapping methodology developed by the Sahara and Sahel Observatory (OSS) is based on the processing of freely available and multi-date high resolution satellite imagery (30 meters resolution) covering both dry and humid seasons (according to national crop calendars).

The approach was designed with the aim of optimizing data processing time and cost while maintaining high overall quality. The mapping workflow is composed of two main steps: 1) automatic classification of images, and 2) photo-interpretation in order to regroup initial results and reconstitute land cover classes pre-identified in consultation with national partners and in line with LCSS/FAO standards. The photo-interpretation process uses free very high resolution data and other thematic maps.

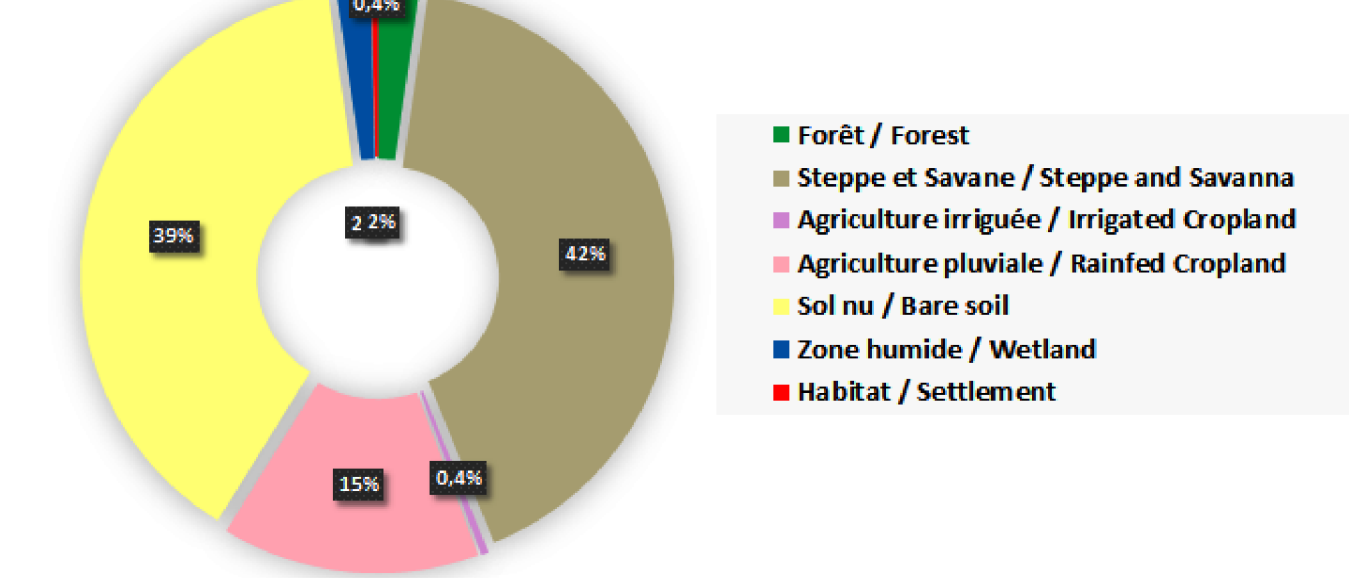
The validation phase is conducted based on participatory approach involving national institutions and experts. Validation activities are underway for the following countries: Benin, Ghana, Nigeria and Togo.

Légende / Legend

- Végétation naturelle / Natural vegetation**
 - Forêt dense / Closed forest
 - Forêt claire / Open forest
 - Forêt galerie / Gallery forest
 - Plantation forestière / Forest plantation
 - Mangrove
 - Savane boisée / Wooded savanna
 - Savane arbustive/arborée / Shrub/tree savanna
 - Savane herbeuse / Grass savanna
 - Steppe arbustive/arborée / Shrub/tree steppe
 - Steppe herbeuse / Grass steppe
- Zone humide / Wetland**
 - Plan d'eau permanent / Water body
 - Plaine inondable / Floodplain
 - Prairie aquatique / Aquatic vegetation
- Territoire agricole / Agricultural land**
 - Cultures irriguées/inondées / Irrigated cropland
 - Cultures pluviales / Rainfed cropland
- Territoire artificielisé / Human affected area**
 - Habitat / Settlement
- Territoire non végétalisé / Non-vegetated area**
 - Affleurement rocheux / Rock outcrops
 - Etendue dunaire / Expanse of dunes
 - Sol nu/très peu végétalisé / Bare soil/slight vegetation
 - Dépression/sol salé / Salty soil
- Autres**
 - Route principale / Main road
 - Route secondaire / Secondary road
 - Limite de pays / Country boundary



Statistiques de l'occupation du sol / Landcover statistics



Cette carte d'occupation de sol a été réalisée sous la supervision de Monsieur Khatim Khenaz, Secrétaire Exécutif de l'Observatoire du Sahara et du Sahel (OSS) et sous la direction de Monsieur Nabil Ben Khadra, Coordinateur du Programme Environnement.

Le travail a été coordonné par Mme Ndiye Fatou Mar, MM. Louis Blanc Traoré et Mourad Birki. Le traitement des données a été effectué au niveau de l'OSS, par MM. Fama Marie, Louis Evence Zougnon, Moustapha Mimouni, et Mustapha Mimouni, dans le cadre des projets LWAC, BRICS et REPSAHEL, financés par la Banque Mondiale/Fonds pour l'Environnement Mondial et l'IDC/Suisse.

The activities were coordinated by Ms. Ndiye Fatou Mar, MM. Louis Blanc Traoré and Mourad Birki. Data processing was carried out by OSS experts, MM. Fama Marie, Louis Evence Zougnon, Moustapha Mimouni, and Mustapha Mimouni, as part of the LWAC, BRICS and REPSAHEL projects, funded by the World Bank/Global Environment Facility and IDC/Switzerland.

